

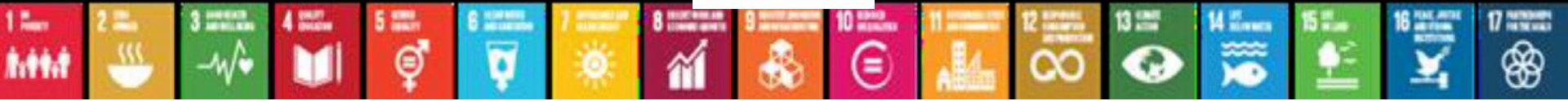


PRME

Principles for Responsible
Management Education

**Principios para la educación
responsable en la
administración
ONU**

**Dra. Consuelo García de la Torre,
Miembro del Comité Asesor de
Campeones de PRME**



Implementación PRME educación superior Pacto Global

- ▶ ***Dra. Consuelo Garcia de la Torre***
 - ▶ EGADE Business School
 - ▶ Tecnológico de Monterrey



¿Qué es PRME?

- ▶ Iniciativa de la Organización de las Naciones Unidas cuya misión es promover una educación responsable de la administración y establecer un proceso de mejora continua entre instituciones educativas de negocios.
- ▶ Orientada a desarrollar una nueva generación de líderes de negocios capaces de lidiar con los complejos retos que enfrentan los negocios y la sociedad del siglo XXI.

Inspirado en los valores y principios aceptados internacionalmente por Global Compact



United Nations Global Compact

+ 6 Principios de PRME



Principio 1. Propósito:

Desarrollaremos las capacidades de los estudiantes para ser futuros generadores de valor sustentable para las empresas y la sociedad para trabajar por una economía global más inclusiva y sustentable.



Principio 2. Valores:

Incorporaremos en nuestras actividades académicas y currícula los valores de la responsabilidad social global como lo indican las iniciativas internacionales como el Pacto Mundial de las Naciones Unidas.



Principio 3. Método:

Crearemos marcos educativos, materiales, procesos y entornos que permitan experiencias efectivas de aprendizaje para el liderazgo responsable.



Principio 4. Investigación:

Nos comprometemos investigaciones conceptuales y empíricas que amplíen nuestro entendimiento de los roles, dinámicas, e impactos de las corporaciones en la creación de valor sustentable, económicos, social y ambiental.



Principio 5. Colaboración:

Interactuaremos con gerentes de empresas para compartir nuestro conocimiento sobre los retos que enfrentan para cumplir con sus responsabilidades sociales y medioambientales, así como explorar nuevas formas en conjunto para enfrentarlos.



Principio 6. Diálogo:

Facilitaremos y apoyaremos el diálogo y el debate entre educadores, estudiantes, empresas, gobierno, consumidores, organizaciones de la sociedad civil, medios y otros grupos de interés sobre asuntos críticos relacionados con responsabilidad social global y sustentabilidad.

Principios de PRME

Guía para incorporar la responsabilidad y la sustentabilidad de manera gradual y sistemática en las instituciones de educación superior

A quiénes se dirige

PRME Principles for Responsible Management Education

Escuelas de negocios y universidades
alrededor del mundo

Incorporar nociones de responsabilidad social corporativa y
sustentabilidad en sus modelos educativos

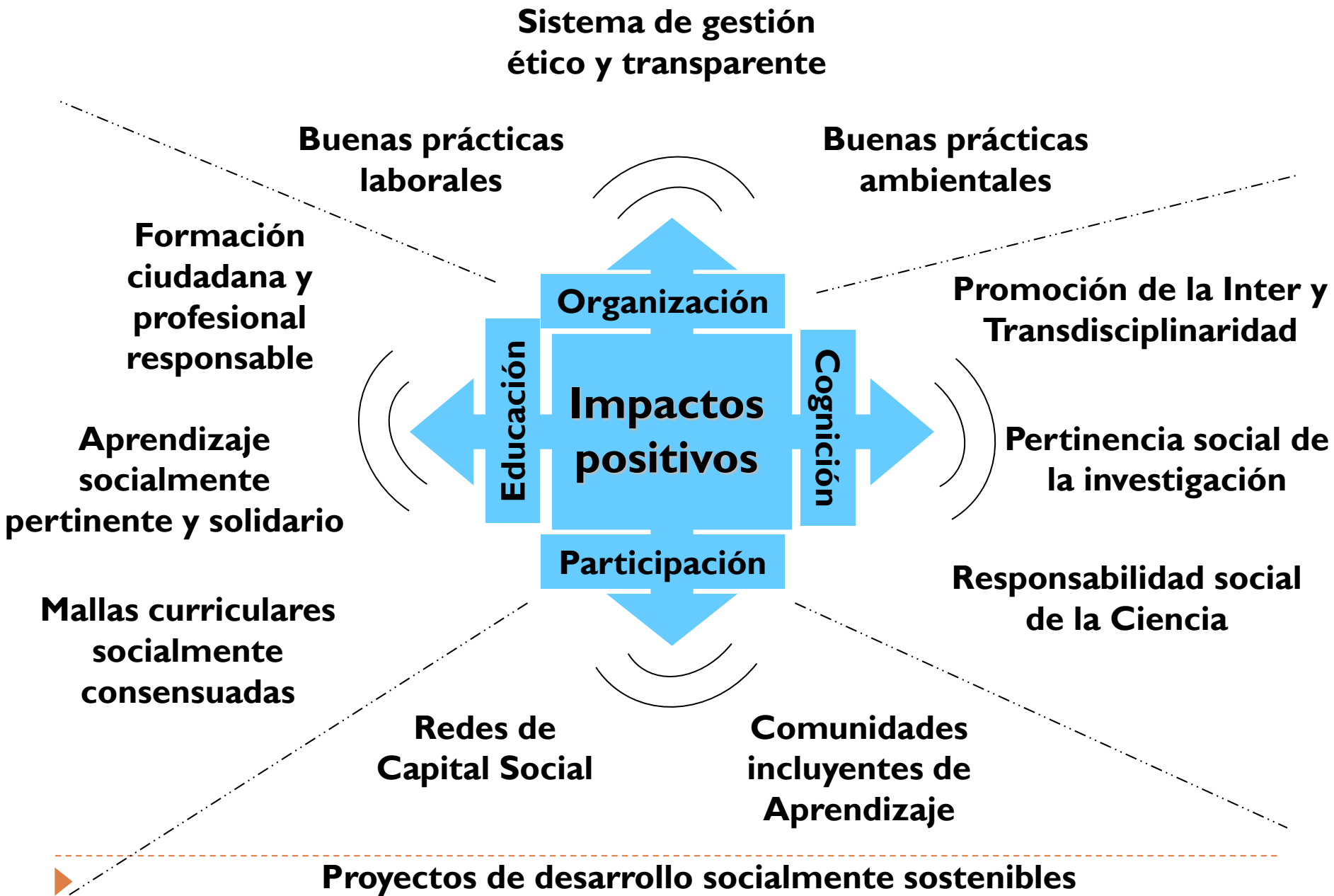
Metodologías
de
enseñanza

Investigación

Currícula

Estrategias
institucionales

Gestión responsable de los impactos universitarios



Posibles impactos universitarios negativos



Tendencias Actuales: PRME (2007)

Principles for Responsible Management Education

Principios

1. Propósito
2. Valores
3. Método
4. Investigación
5. Afiliación
6. Diálogo

Agenda

- Anticorrupción
- Ética
- Negocios & Paz
- Cambio Climático
- Igualdad de Género
- Derechos Humanos
- Pobreza
- Sustentabilidad Global
- Otros

PRME



El Modelo de Gestión Tradicional

1. Cumplimiento de Leyes y Normas

2. Responsabilidad ante:

Accionistas

Estado

Trabajadores

3. Objetivo

Buenos Resultados Económicos

Gestión socialmente responsable

1. Cumplimiento de Leyes y Normas

2. Responsabilidad ante:

Grupos de interés

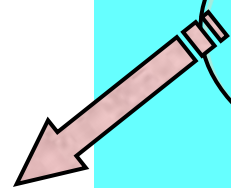
3. Objetivo

Buenos Resultados:

- Económicos

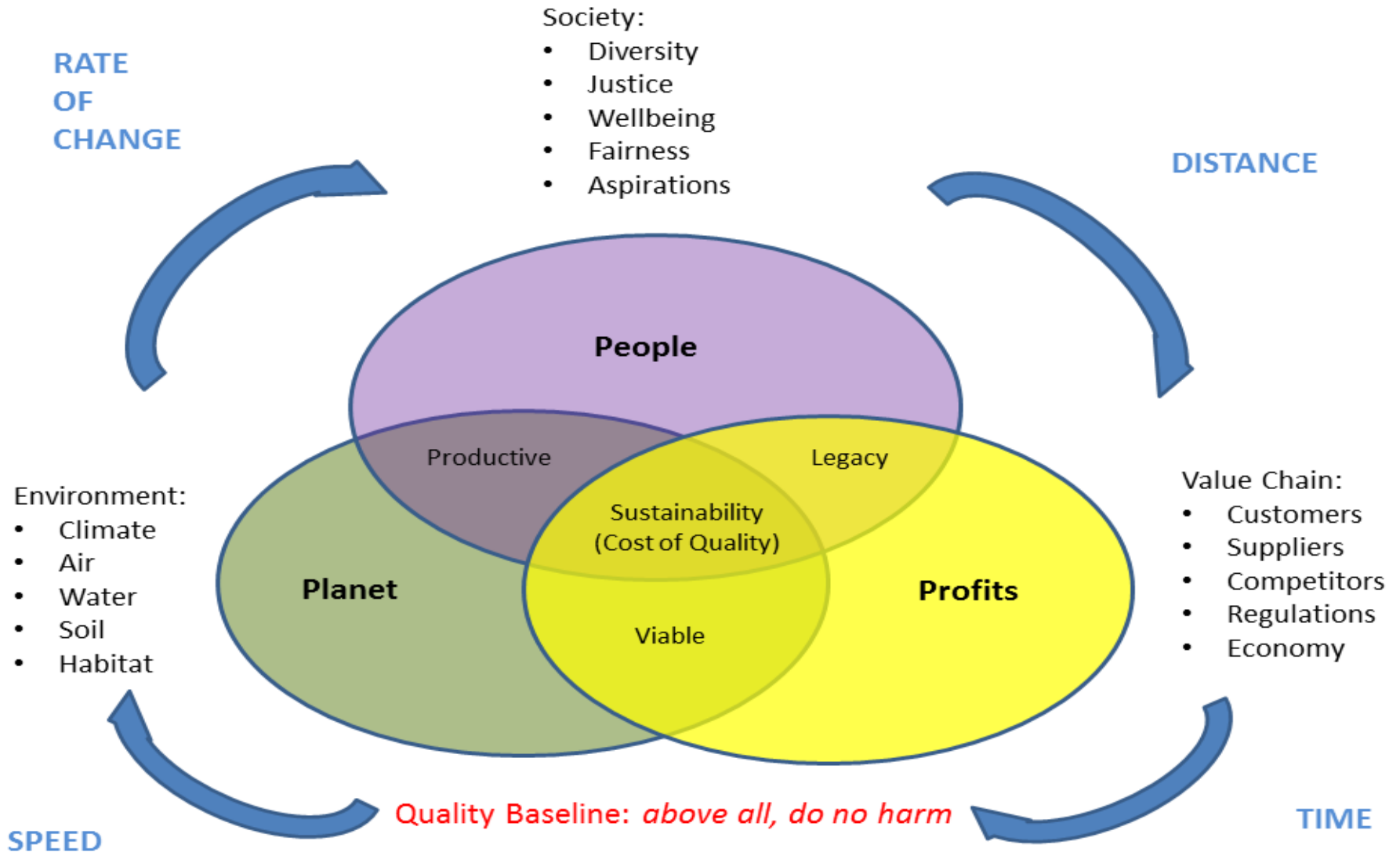
- Sociales

- Medioambientales



Triple Bottom Line

Modelo de Negocio con el Triple bottom line (Elkinton, 1998)



Gestión de Impactos

trama global inteligente de ciudadanos e instituciones responsables de la sostenibilidad de la misma trama global

Reporte de Sostenibilidad

Asociar todas las partes interesadas/afectadas en el diagnóstico y la solución de los problemas

Vigilancia ciudadana global

Buena ciudadanía corporativa global

Asociarse también con otras organizaciones que tienen los mismos impactos

Definir normas y estándares de gran difusión (indicadores, benchmarking, difusión de buenas prácticas)



Importancia de entender el mundo de los negocios para cumplir el rol universitario

- ▶ La empresa de hoy es un conjunto de interconexiones entre sus grupos de interés, el medio ambiente y la sociedad;
- ▶ El papel de las empresas como fuerza global se esta volviendo mas urgente y compleja;
- ▶ Los conceptos de la RSU y la Sustentabilidad son esenciales en la gestión de los negocios;
- ▶ Ellas necesitan herramientas integradoras de gestión que ayuden a implantar firmemente las preocupaciones ambientales, sociales y de gobierno corporativo de manera estratégica y sus operaciones diarias.
- ▶ Las Universidades a través de sus Facultades de hacer frente a los desafíos de formar los lideres del futuro

Necesidades de las empresas de hoy

- ▶ Ellas necesitan apoyo para internalizar e integrar los temas mencionados en el corazón de sus negocios;
 - ▶ Comprometerse **al dialogo** con otros grupos interesados;
 - ▶ **Rendir cuentas publicas** acerca de sus comportamientos;
 - ▶ Precisan **de lideres con talento y éticamente preparados**, que puedan no solo avanzar hacia la meta de la empresa,
 - ▶ Cumplir con sus **obligaciones legales y fiduciarias** con los accionistas;
 - ▶ Y que estén preparados para **enfrentar al gran impacto** y el potencial actual de los negocios, como fuerza global que ha de jugar un papel positivo para la sociedad.
 - ▶ La Universidad puede contribuir a través de sus programas de extensión e investigación con estas necesidades, acercándose más a la realidad .

Retos para la educación superior

- ▶ La academia tiene un rol muy importante en el cambio de comportamiento de las empresas hacia la creación de un mundo mejor aproximándose a los Objetivos de desarrollo sostenible y contribuir a la agenda 2030;
- ▶ Las instituciones académicas ayudan a formar actitudes y las conductas de los líderes empresariales por medio de:
 - ▶ la educación, la investigación, los programas de desarrollo gerencial,
 - ▶ la formación empresarial y otras actividades menos tangibles pero igualmente penetrantes, como la divulgación de valores e ideas.
- ▶ Las instituciones educativas tienen el potencial para generar cambio positivo ayudando así a asegurar un mundo donde tanto las empresas como las sociedades puedan florecer.

Compromiso con los principios de PRME

- ▶ *“Como instituciones de altos estudios, involucradas en la educación de los actuales y futuros gestores, nos comprometemos voluntariamente a dedicarnos a un proceso continuo de mejoramiento de los siguientes Principios y su aplicación, reportando sobre nuestro progreso a los grupos de interés e intercambiar prácticas efectivas con otras instituciones académicas”*



Implementación PRME

¿Qué es UN PRME Grupo de trabajo?



- ▶ Un grupo de investigadores que trabajan en un interés común
- ▶ Sensibilización con las ODS
- ▶ Desarrolla proyectos de investigación
- ▶ Desarrolla materiales y métodos de enseñanza
- ▶ Trabaja en la creación de redes y la ampliación de la colaboración (con otras instituciones, empresas, ONG)
- ▶ Los grupos de trabajo tienen diferentes niveles de actividad, que incluyen: Seminarios, Conferencias, la colaboración de los miembros sobre los proyectos (investigación, redacción, presentaciones, caso de escritura).

25 ACADEMICS
23 UNIVERSITIES
13 COUNTRIES
2 YEARS

SUSTAINABILITY
= THINKING +
BEING +
ACTION

STUDENTS
MAKING A DIFFERENCE

CROSS CULTURAL TEAM

SOCIAL INNOVATION


NEW THINKING FOR RESULTS

ING ENT... EURS

IT'S THE MINDSET...

ING CHANGE

LEAP!



UN PRME
Working Group
on the
Sustainability
Mindset

Community of Practice
Research, Learning,
Teaching, Sharing

WE NEED A NEW PARADIGM

CRISES
DEMAND
CREATIVITY

*NEW LEARNING METHODS
FOR THE WHOLE PERSON*

¿Cómo implementamos la estrategia en la institución?

- Se puede iniciar con el diseño de un curso “Ética, sostenibilidad corporativa o empresarial” para los postgrados y participar todos, es un curso obligatorio
- También invitar a profesores visitantes y profesionales líderes en el área de negocio sostenible , la sostenibilidad y la responsabilidad corporativa , y los directores de los departamentos de responsabilidad social corporativa en las empresas multinacionales globales
- Adoptar un programa de formación del profesorado en ética, RSE y sostenibilidad, con seminarios especializados para la formación del profesorado en el ámbito cada uno de nuestros departamentos.
- Se desarrollan planes de estudios específicos, incluyendo los temas de ética de manera transversal, sostenibilidad corporativa , específicamente en relación con la estrategia , finanzas y contabilidad, mercadotecnia, recursos humanos y operaciones.
- El proceso se va extendiendo a los programas de grado y postgrado pre - experimentales ,

¿Cómo implementamos la estrategia en la institución?

- Adoptar una política de reclutamiento fuerte para contratar profesores internacionales especializados en la enseñanza y la investigación en el campo de la sostenibilidad corporativa y/o profesores visitantes .
- Crear iniciativas a través de las Cátedras de investigación interdisciplinarias de referencia mundial para las empresas sostenibles , el empleo de un equipo de dedicados miembros docentes e investigadores que son expertos líderes en sus respectivos campos , así como distinguidos investigadores , becarios superiores y compañeros .
- Crear el Comité PRME , compuesto por administradores , profesores y estudiantes , y la responsable de la edición y publicación de la Intercambio de Información sobre el Progreso, se reporta bianualmente en la pagina de PRME.
- Con estos cimientos en el lugar , se avanza hacia el siguiente nivel : la completa integración de la sostenibilidad en el plan de estudios de todos los programas a tiempo completo, la introducción de la sostenibilidad como un componente integral , transversal y multidisciplinar.

PRME en la actualidad tiene 800 miembros en el ámbito mundial

Aprox. 520 universidades y escuelas de negocios que envían anualmente sus reportes

Sharing Information on Progress (SIP)
Reporte de avances y mejores prácticas en el cumplimiento de los Principios



EGADE
Business School
TECNOLÓGICO DE MONTERREY



UNIVERSIDAD DEL PACÍFICO



Management Technology & Innovation



Nottingham University Business School



University of Essex

ESSEX BUSINESS SCHOOL

Deusto

Business School
Universidad de Deusto

Unil

UNIL | Université de Lausanne
HEC Lausanne

ESADE

Universitat Ramon Llull



UNIVERSITY OF AMSTERDAM

Amsterdam Business School

+ Impactos - PRME



▶ La Misión de las Instituciones académicas a través de las actividades y Los principios de PRME se alinean de la siguiente manera:

1. Creación del Curso (estrategia institucional y currícula)

- Elaboración de Texto y casuística específica en materia de ética, RSE y sustentabilidad en los negocios en LAC. (método de enseñanza)
- Elaborar herramientas para usar en clase

2. Profesores inspiradores

- Toma de conciencia de los estudiantes, de la importancia en las políticas y decisiones, la presencia de la ética y sus dilemas presentes en la vida personal, laboral y social. (impacto personal y profesional)

3. Investigación y assessment

- Realizar investigación sobre este objeto de estudio a través de una rubrica aplicada desde hace 5 años (investigación)
- Realizar investigación sobre la sostenibilidad de la empresa
- Realizar una investigación sobre temas fundamentales de la realidad nacional

4. Compartiendo las Mejores prácticas

- Compartir resultados como “mejores practicas” en las Reuniones Regional de PRME LAC



Thank you!

Consuelo García-de-la-Torre

SUSTAINABLE DEVELOPMENT GOALS
17 GOALS TO TRANSFORM OUR WORLD

Pioneer Global Compact - PRME

PRME CHAMPIONS





Dra. Consuelo García de la Torre

GIEE Innovación social
y sostenibilidad

Teléfono: +52(81) 8625-6000, extensión 6168

Fax: +52(81) 8625-6098

E-mail: cogarcia@itesm.mx

Av. Fundadores y Rufino Tamayo
Valle Oriente, Garza García, N.L. 66269, México



EGADE
Business School
TECNOLÓGICO DE MONTERREY

Minds Igniting Change